

METEO conférence du samedi 24 février 2024

Observations 12H00 UTC

du lundi 19 au samedi 24 février 2024

Objectif :

observer les nuages chaque jour de la semaine à 13h00 locales, essayer de les identifier, de les situer dans ou hors d'une perturbation.

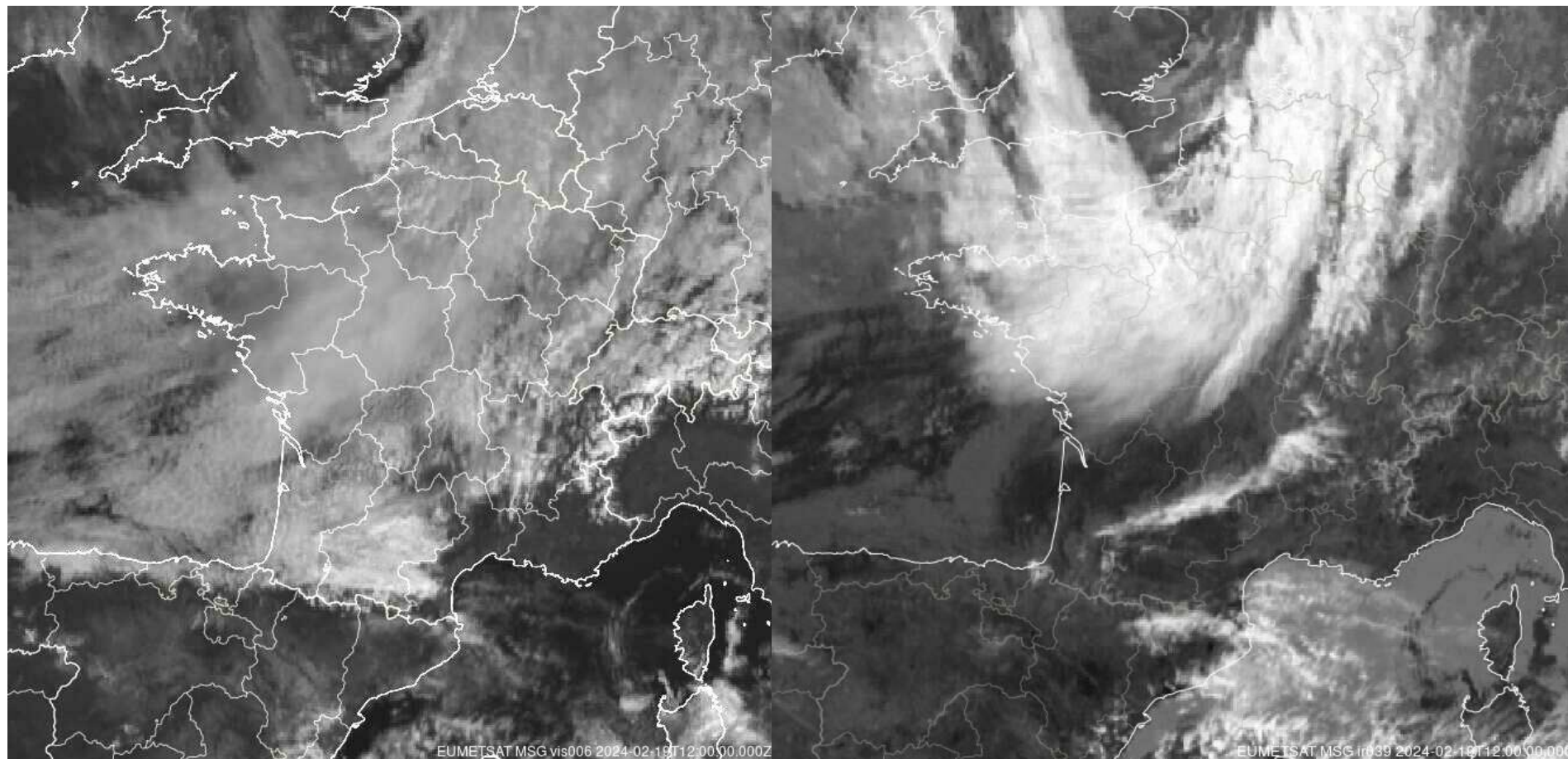
Si possible, en observant l'évolution des vents et de la pression atmosphérique, affiner son raisonnement avant de regarder une analyse en surface.

Echanges le samedi 24 février.

Observations des nuages entre le lundi 19 et le samedi 24 février 2024

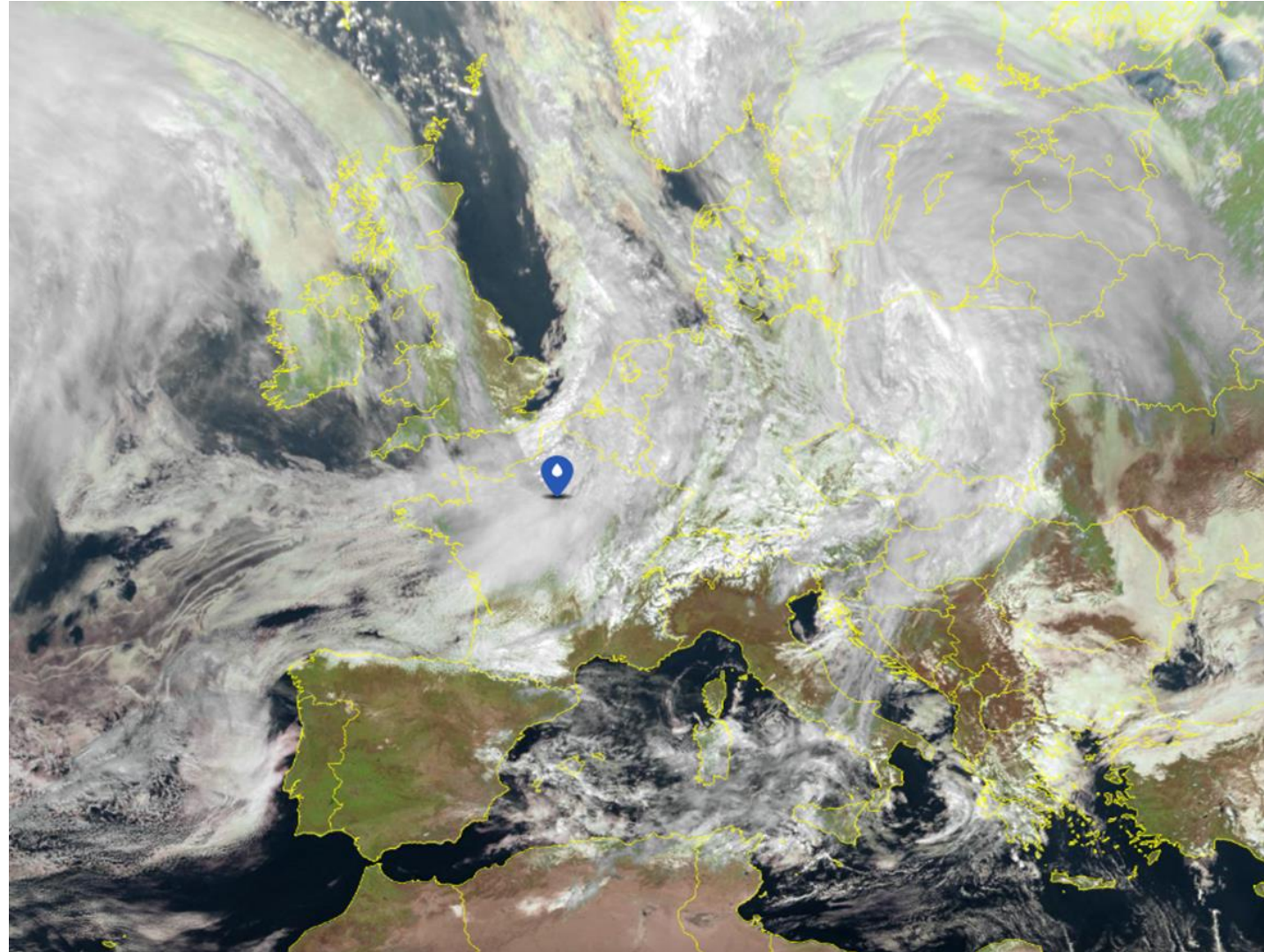
Dates	
Lundi 19	Ciel très nuageux 7/8 quelques stratus et une couche de stratocumulus. Stratus ? fait penser à proximité avec front atténué. Pression atmosphérique élevée 1036 hPa, vents faibles. Ciel plutôt lumineux, belles éclaircies en début d'après-midi.
Mardi 20	8/8 stratus, bruine. Aperçu altostratus vers 11h30 UTC. Secteur chaud de perturbation dans champ de pression élevé, 1032 hPa, vents faibles SW, pression atmosphérique en lente baisse continue. Arrivée Thalweg par l'W ? A surveiller tendance barométrique et évolution vent.
Mercredi 21	Ciel couvert 8/8 de stratus, pluies faibles à modérées avec vents forts toute la journée. Pression atmosphérique 1010 hPa. Vents plus W que la veille (WSW contre SSW/SW la veille)
Jeudi 22	Ciel très nuageux 6/8 Cumulus médiocris et congestus (extension verticale importante juste avant stade cumulonimbus), averses fortes, on se trouve dans une traîne. Sommets cumulus vers 5200m relativement bas dans un premier temps pour donner des CB et des orages (voir sondage vertical). Invasion d'air froid en altitude entre 00h00 et 12h00 le renforcement de l'instabilité va se poursuivre.
Vendredi 23	Très nuageux, 7/8, CB enclume, Cu congestus, cirrus, orage et grains à 12h00 UTC on se trouve toujours dans une traîne
Samedi 24	Variable avec grains, CB enclumes, Cumulus, stratocumulus, stratus, on se trouve toujours dans une traîne.

Lundi 19 février 2024 à 12H00
UTC Vis et Ir

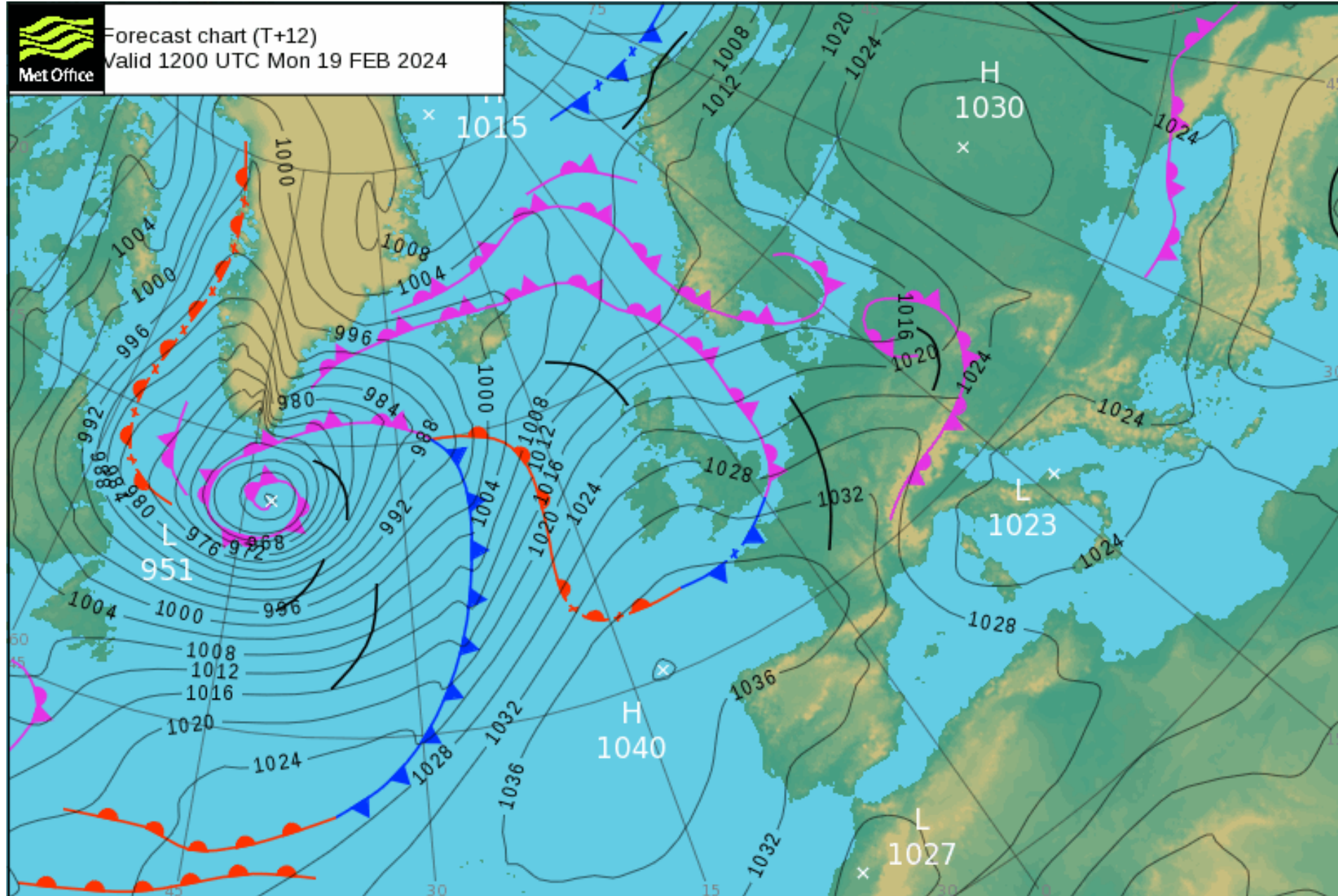


Lundi 19 février
2024
Colorisée
(RGB)

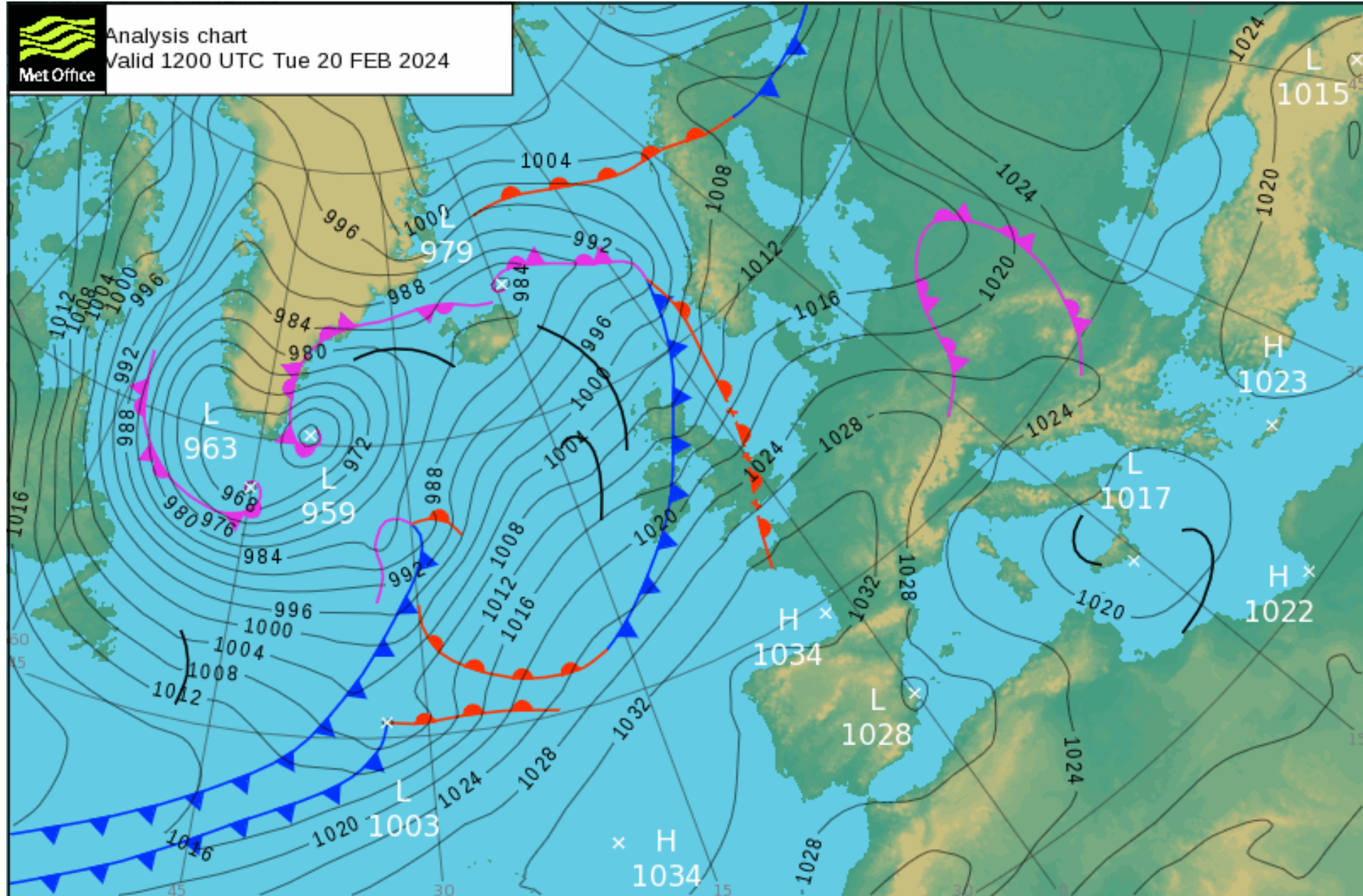
<https://www.sat24.com/fr-fr/continent/eu>



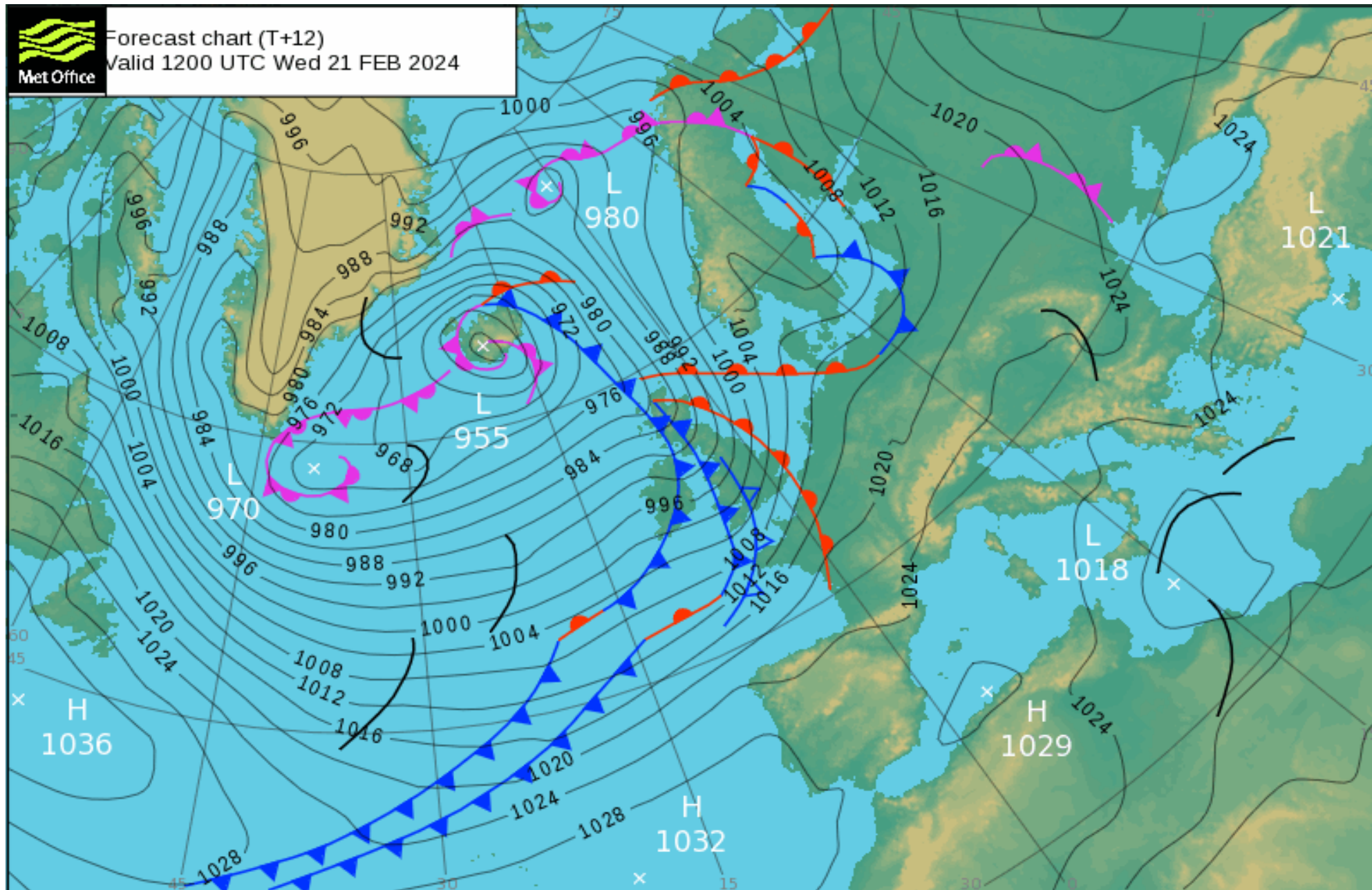
Lundi 19 février 2024 12h00 UTC



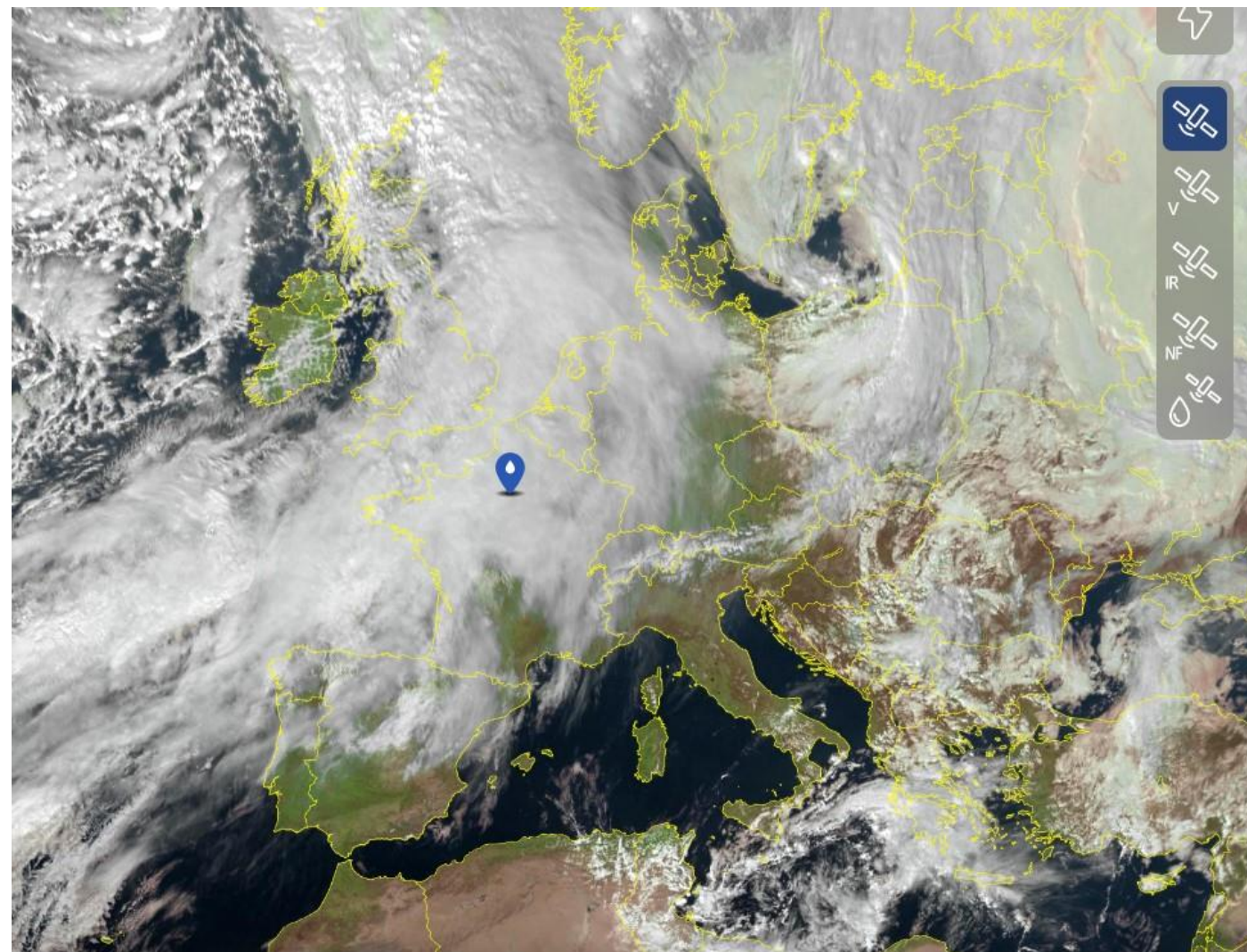
Mardi 20 février 2024 12h00 UTC



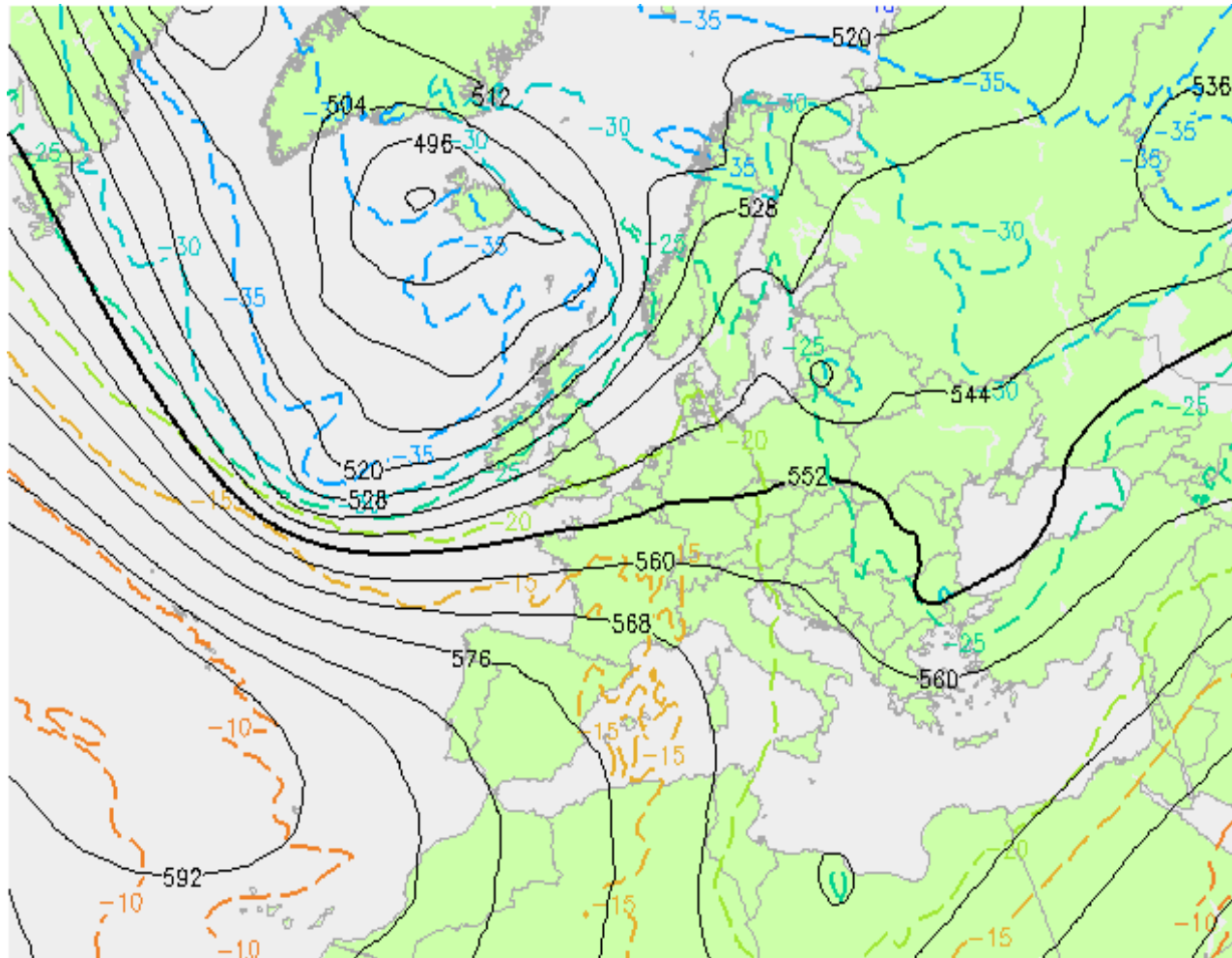
Mercredi 21 février 2024 12h00 UTC



Jeudi 22
février 2024 à
12H00 UTC
Vis



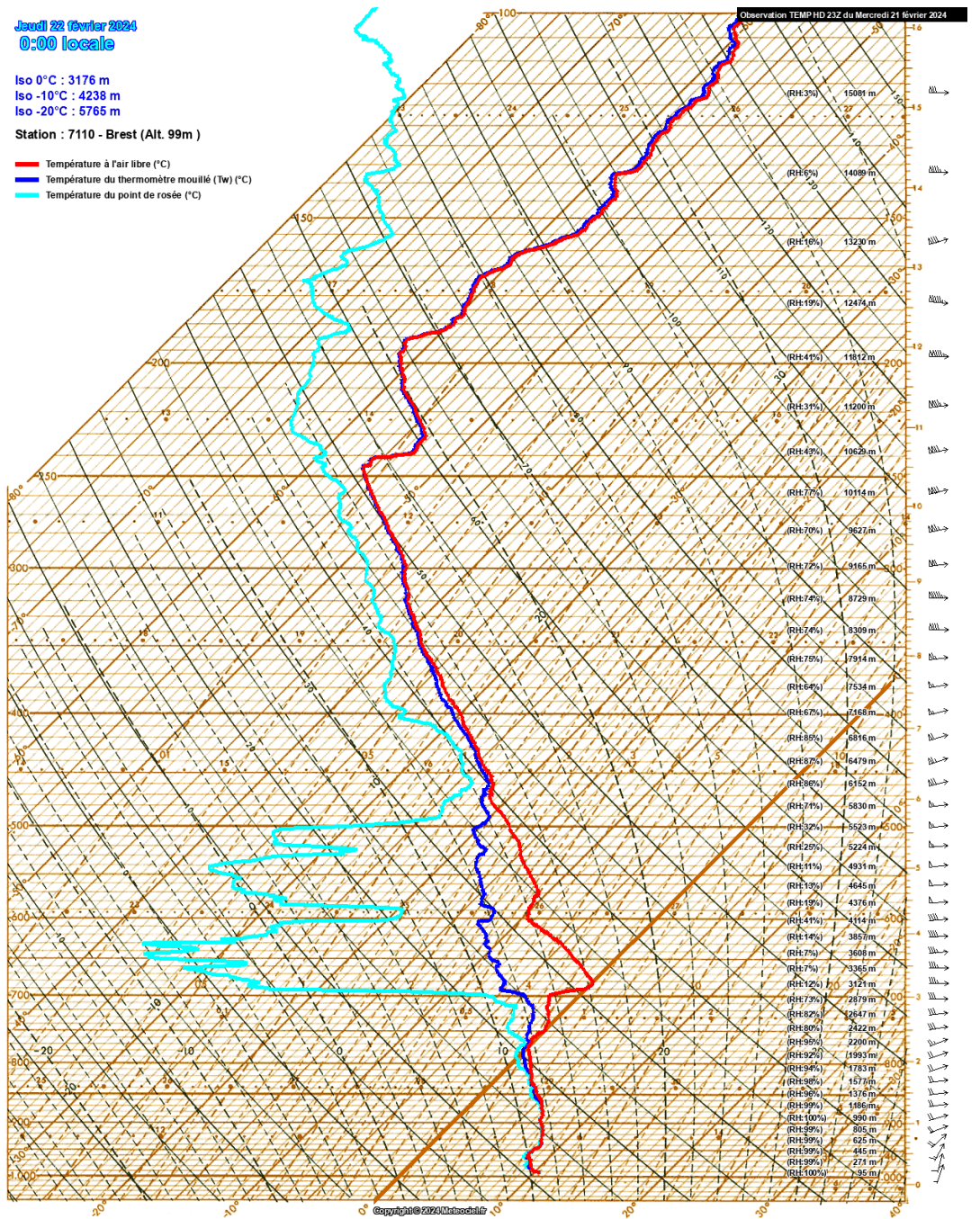
Jeudi 22 février 2024 00H00 UTC



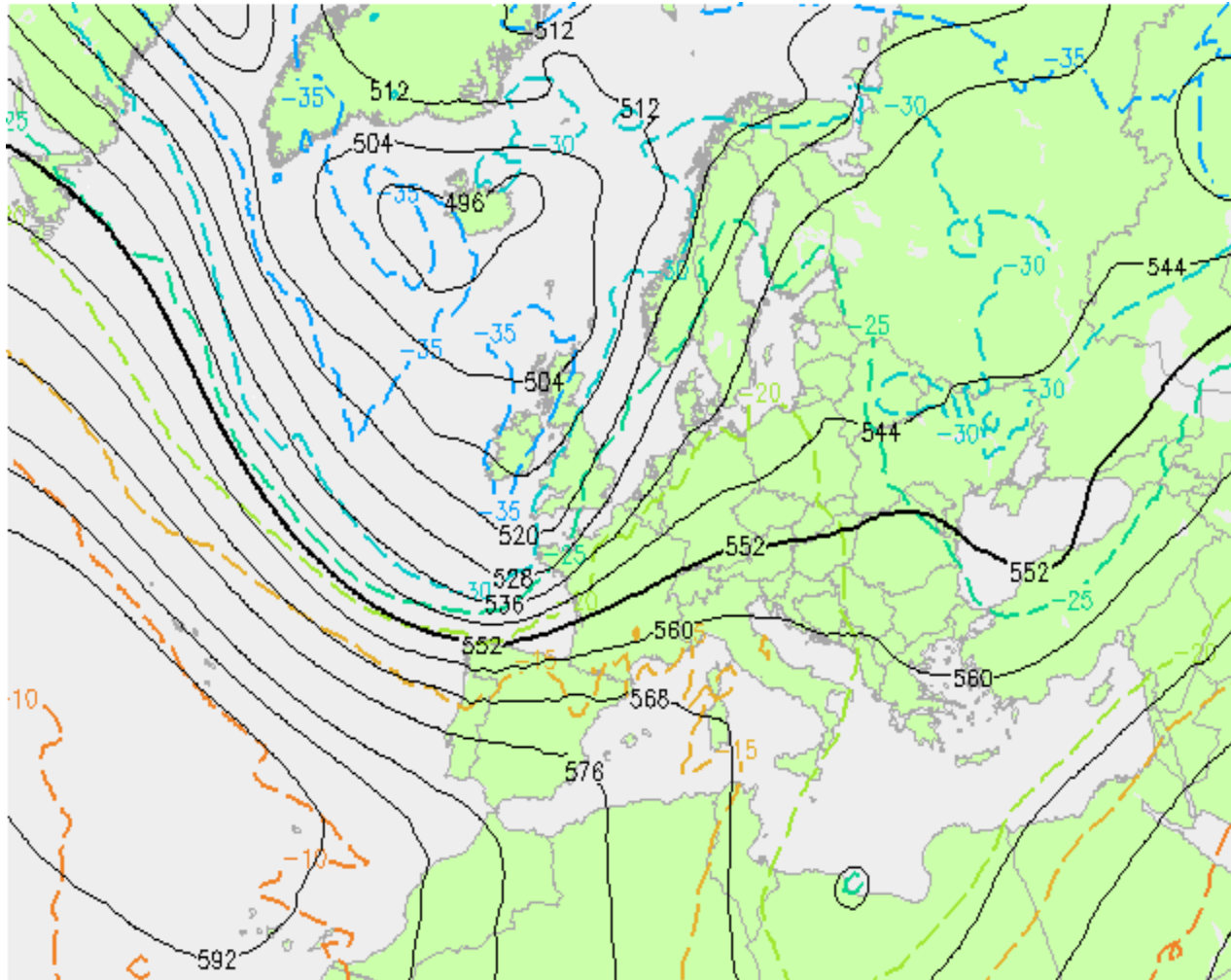
Height/Temp. 500 hPa [gdmp][°C] ECMWF

Th 22-02-2024 00:00 UTC (18+06)

@weatheronline.co.uk



Jeudi 22 février 2024
12H00 UTC



Height/Temp. 500 hPa [gdmp][°C] ECMWF

Th 22-02-2024 12:00 UTC (00+12)

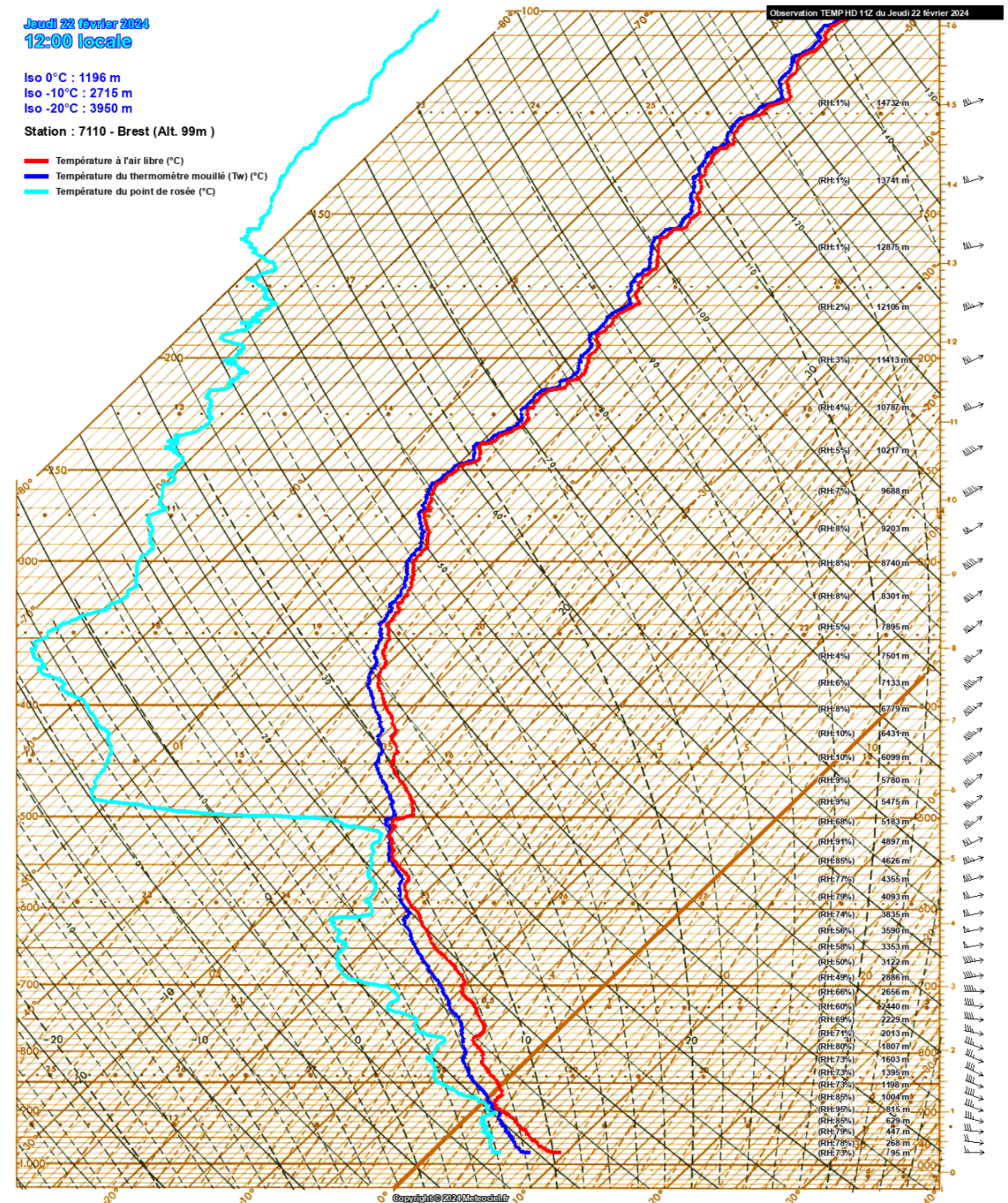
[@weatheronline.co.uk](http://www.weatheronline.co.uk)

Jeudi 22 février 2024
12:00 locale

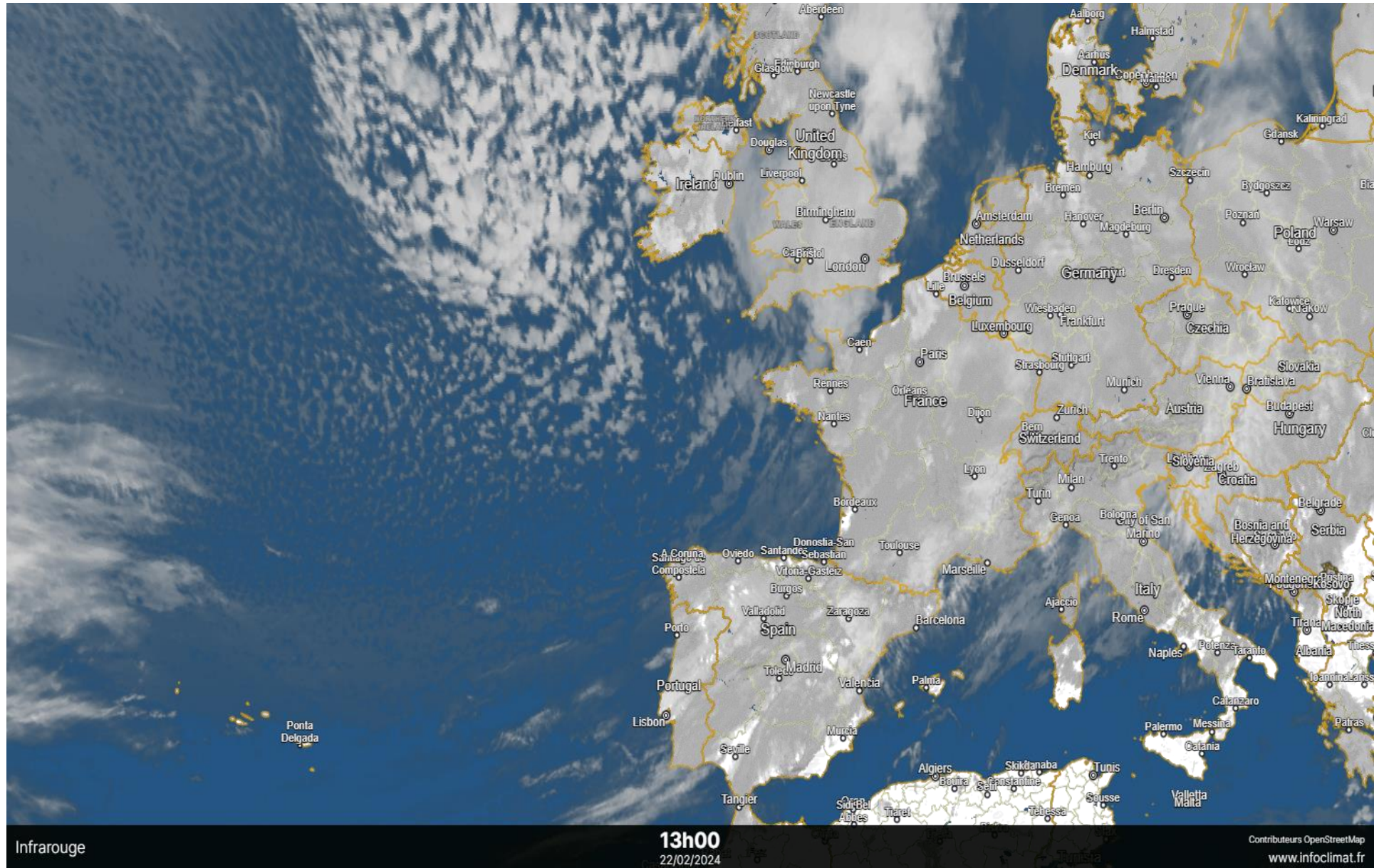
Iso 0°C : 1196 m
Iso -10°C : 2715 m
Iso -20°C : 3950 m

Station : 7110 - Brest (Alt. 99m)

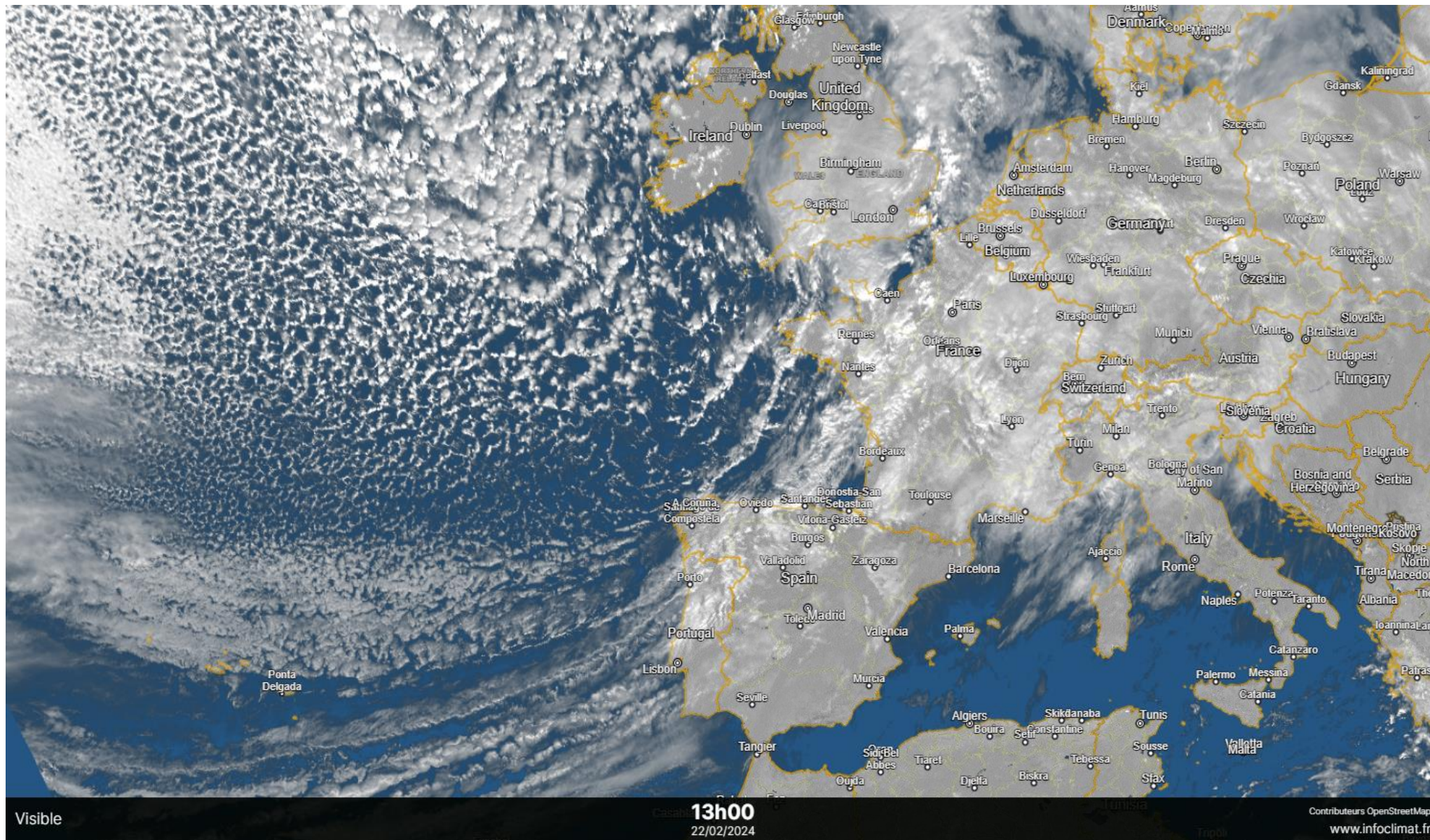
— Température à l'air libre (°C)
— Température du thermomètre mouillé (Tw) (°C)
— Température du point de rosée (°C)



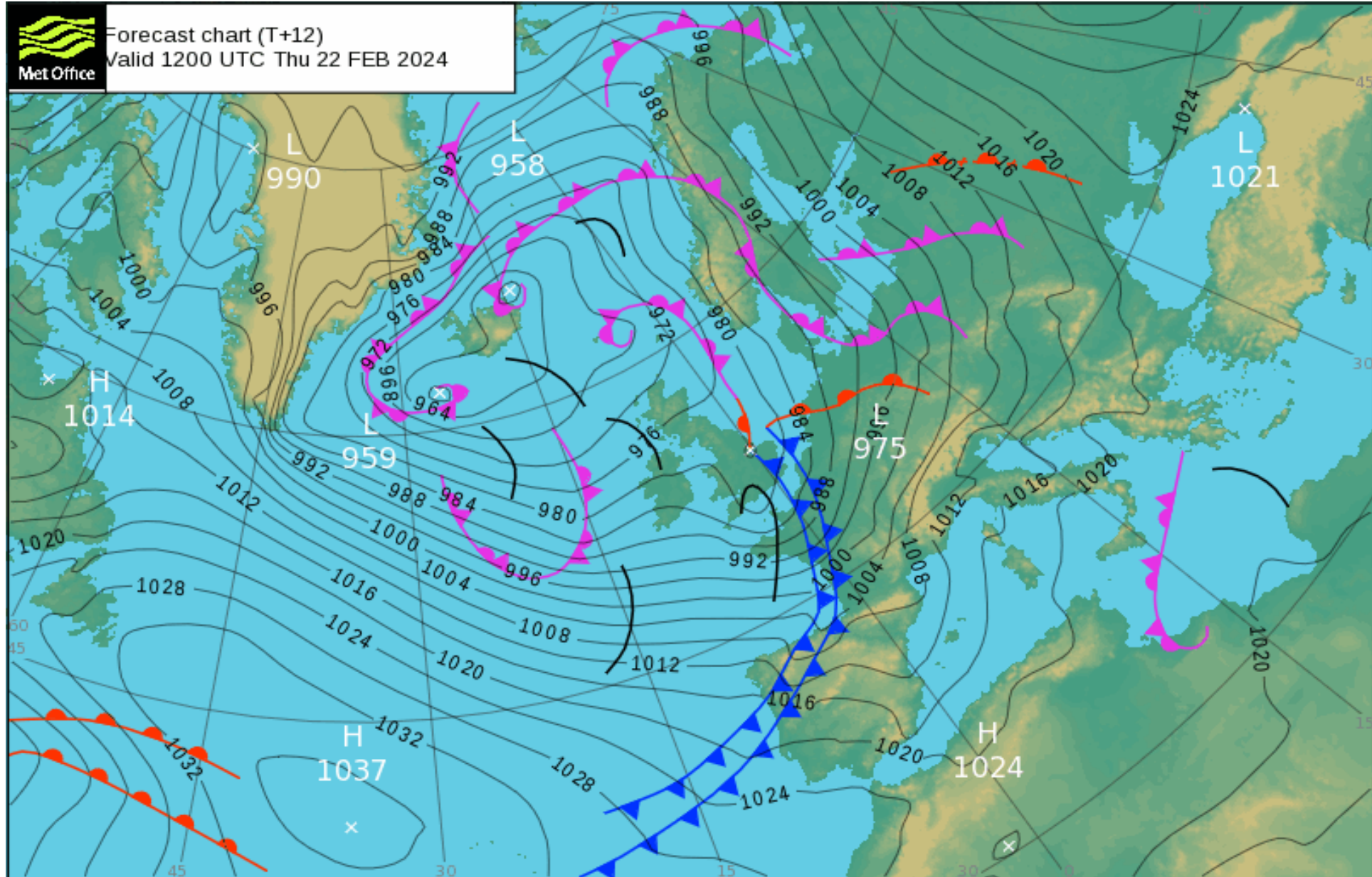
Jeudi 22 février 2024 à 12h00 UTC Ir



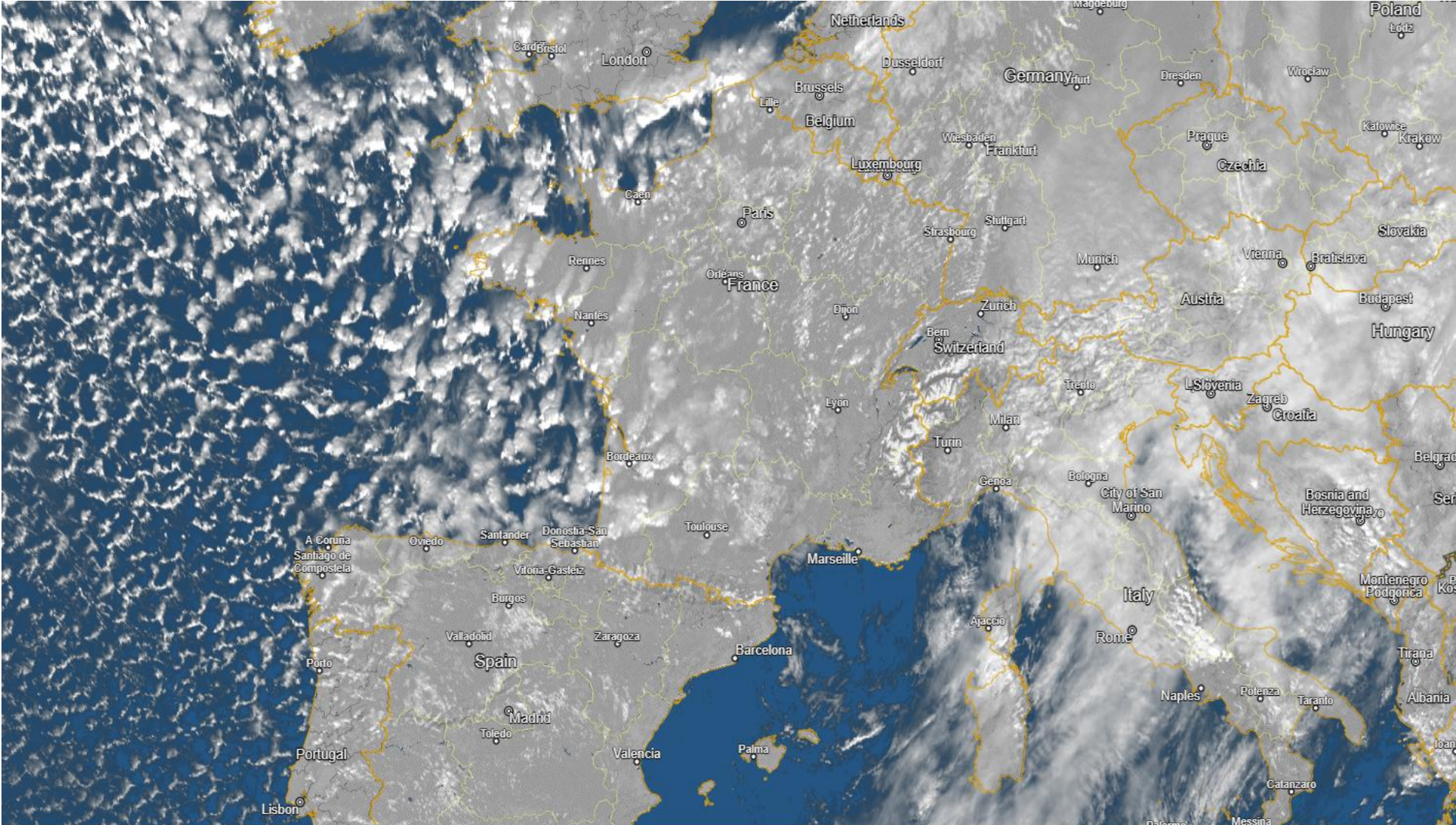
Jeudi 22 février 2024 à 12h00 UTC Vis



Jeudi 22 février 2024 12H00 UTC



Vendredi 23 février 2024 12h00 UTC Vis

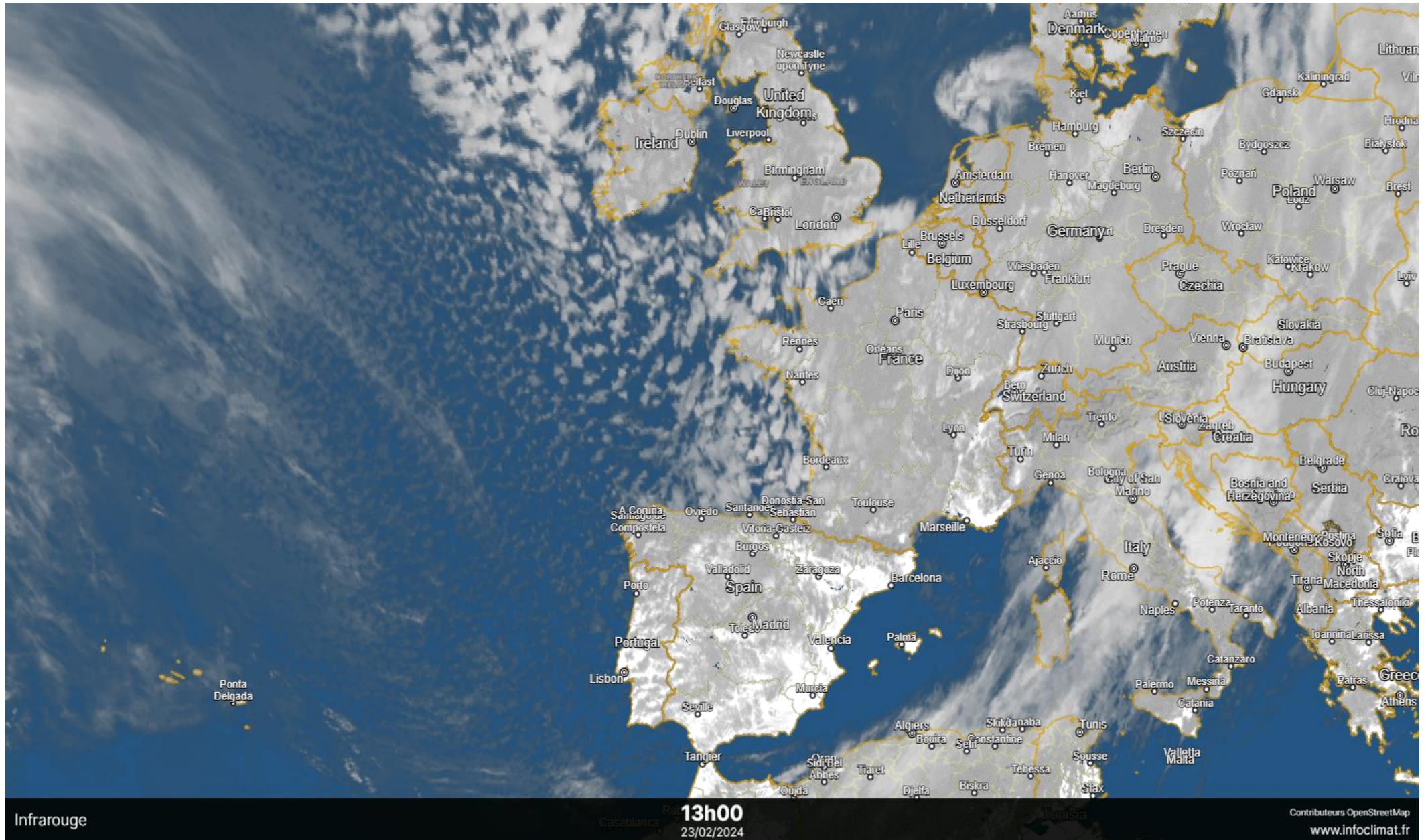


Visible

13h00
23/02/2024

Contributeurs OpenStreetMap
www.infoclimat.fr

Vendredi 23 février 2024 12h00 UTC Ir

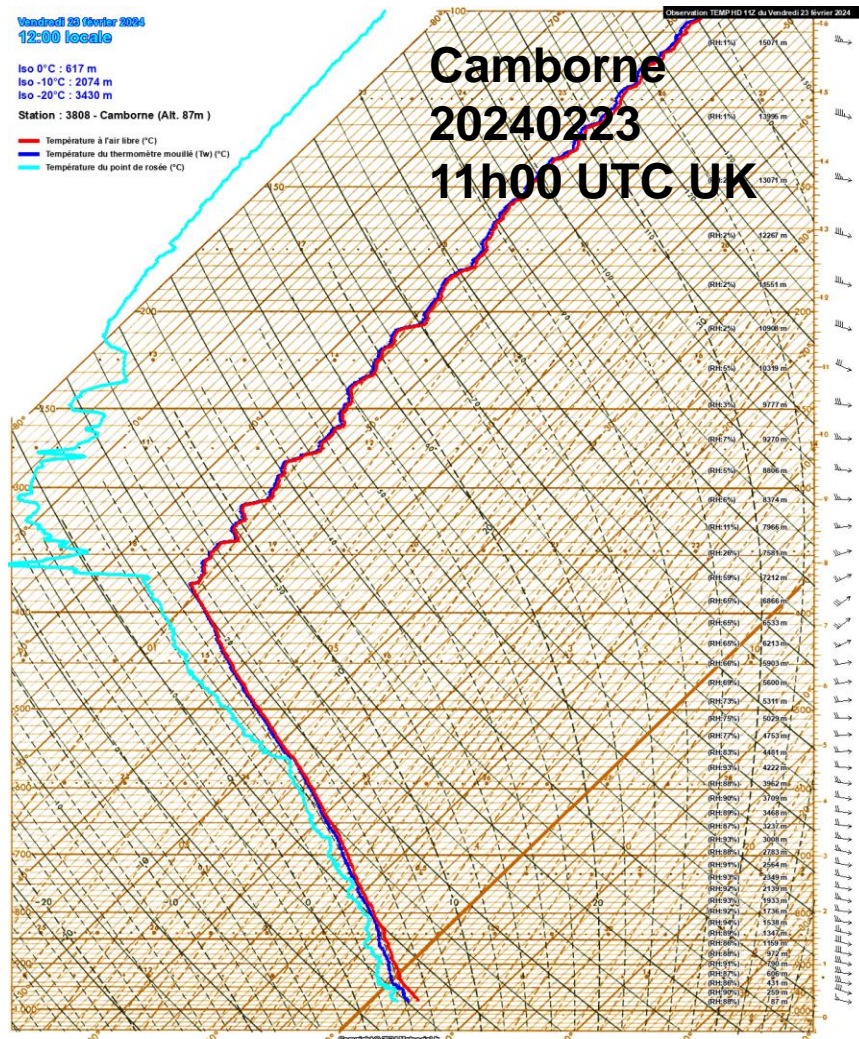


Vendredi 23 Février 2024
12:00 locale

Iso 0°C : 617 m
Iso -10°C : 2074 m
Iso -20°C : 3430 m

Station : 3808 - Camborne (Alt. 87m)

— Température à l'air libre (°C)
— Température du thermomètre mouillé (Tw) (°C)
— Température du point de rosée (°C)

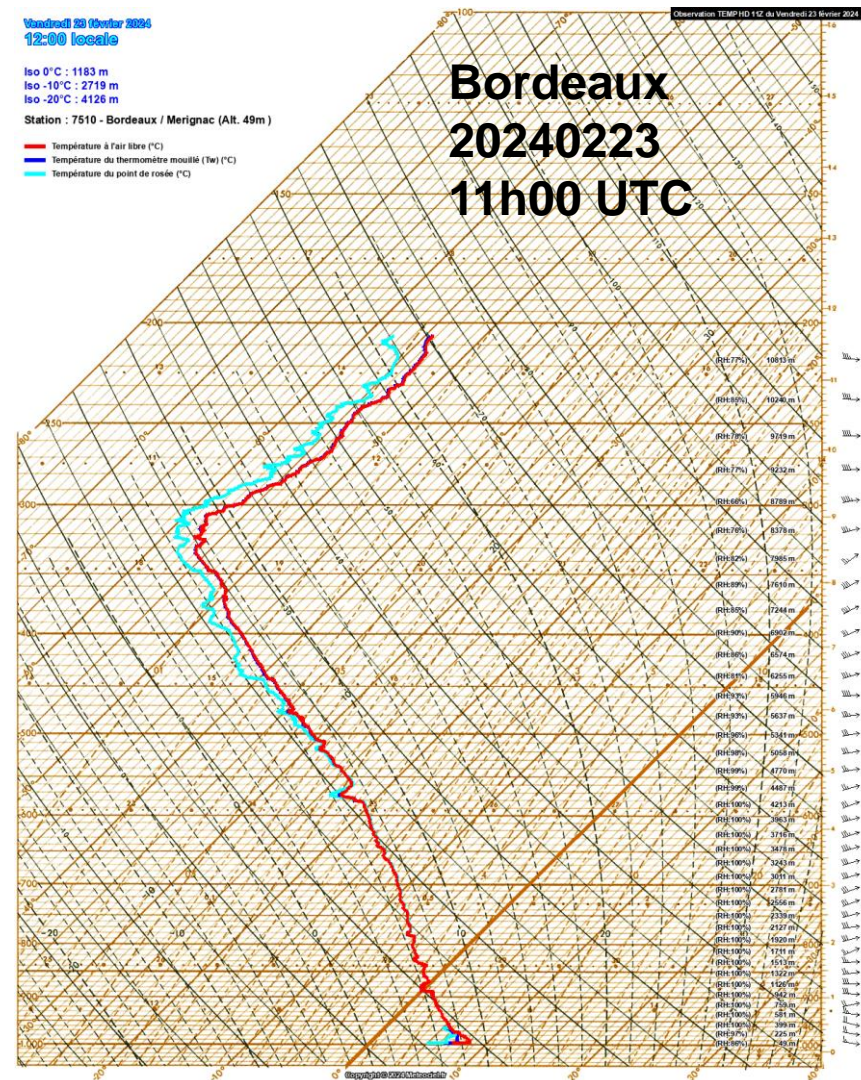


Vendredi 23 Février 2024
12:00 locale

Iso 0°C : 1163 m
Iso -10°C : 2719 m
Iso -20°C : 4126 m

Station : 7510 - Bordeaux / Merignac (Alt. 49m)

— Température à l'air libre (°C)
— Température du thermomètre mouillé (Tw) (°C)
— Température du point de rosée (°C)



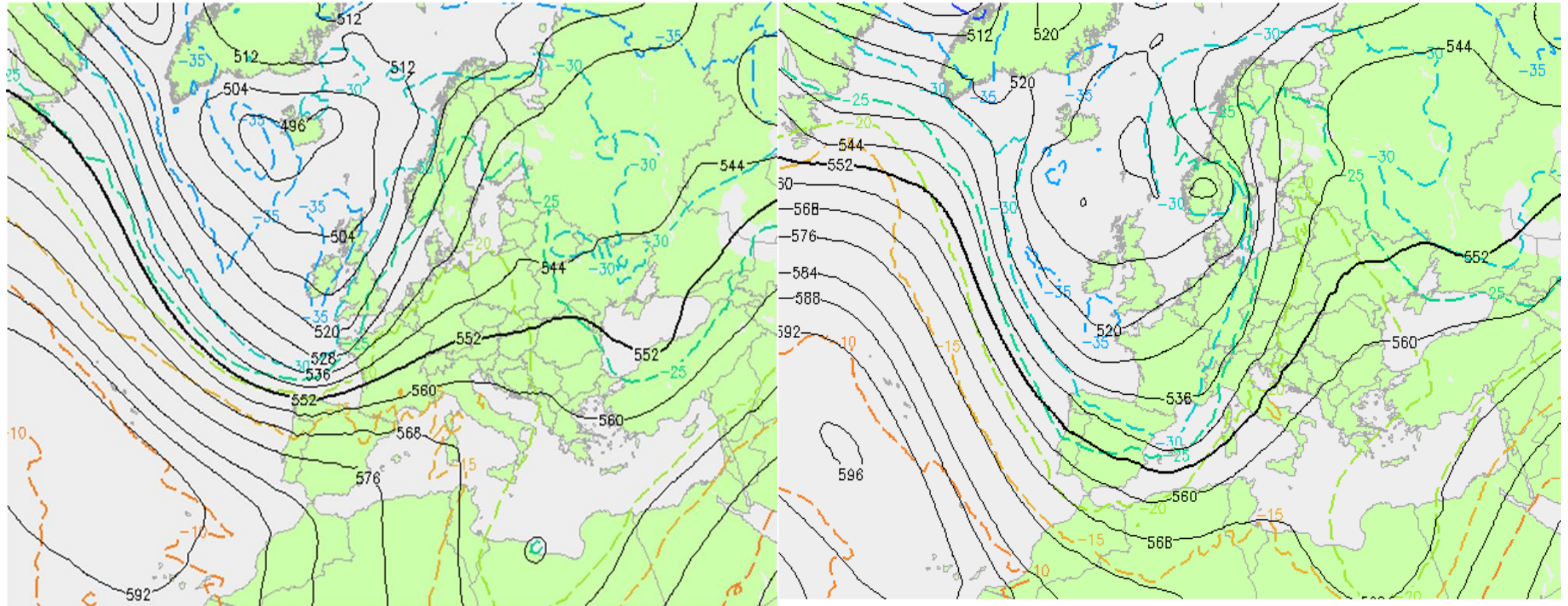
500 hPa – évolution air froid en altitude

Jeudi 22 février 2024 12H00 UTC

J

Vendredi 23 février 2024 12H00 UTC

J+1



Height/Temp. 500 hPa [gdm] [°C] ECMWF

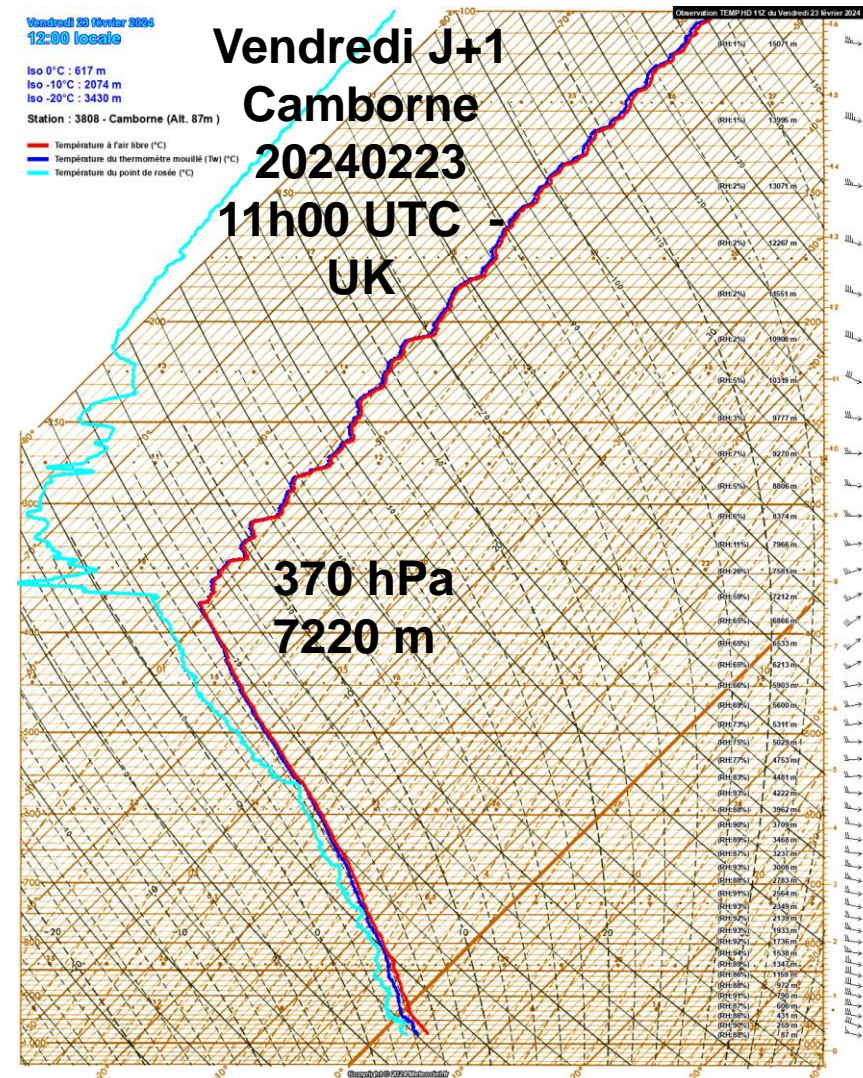
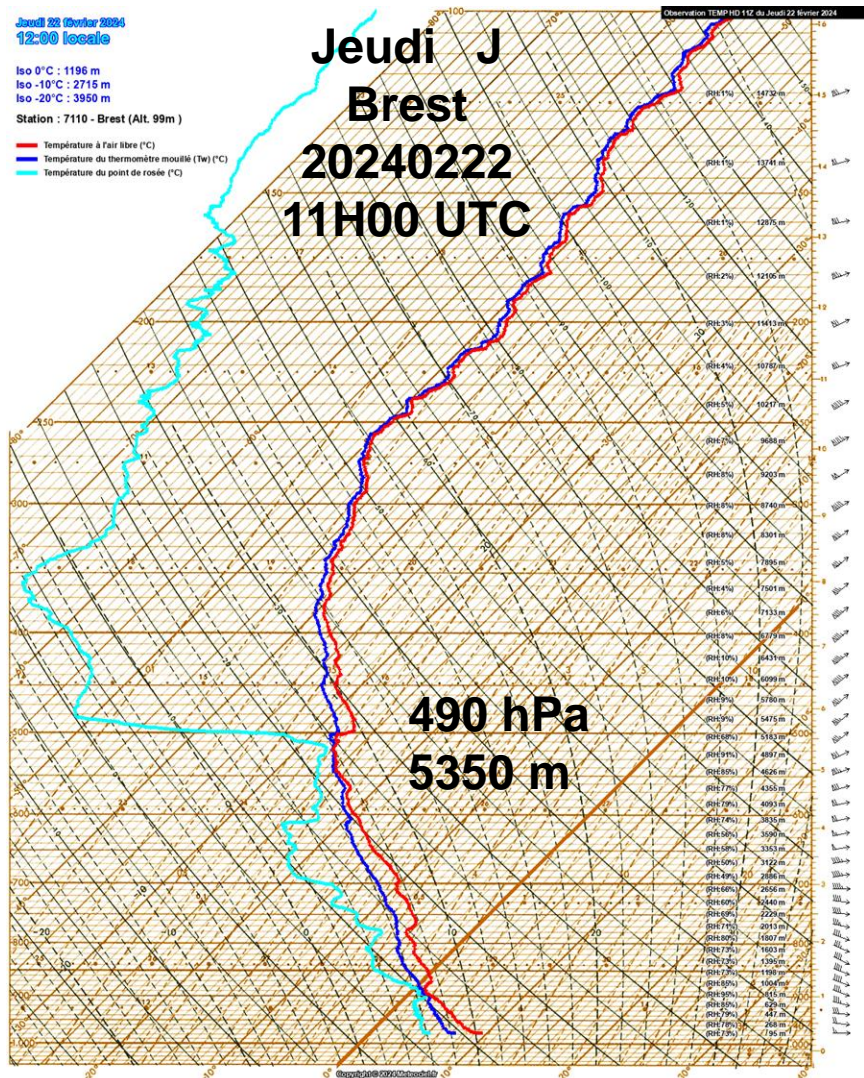
Th 22-02-2024 12:00 UTC (00+12)

@weatheronline.co.uk

Height/Temp. 500 hPa [gdm] [°C] ECMWF

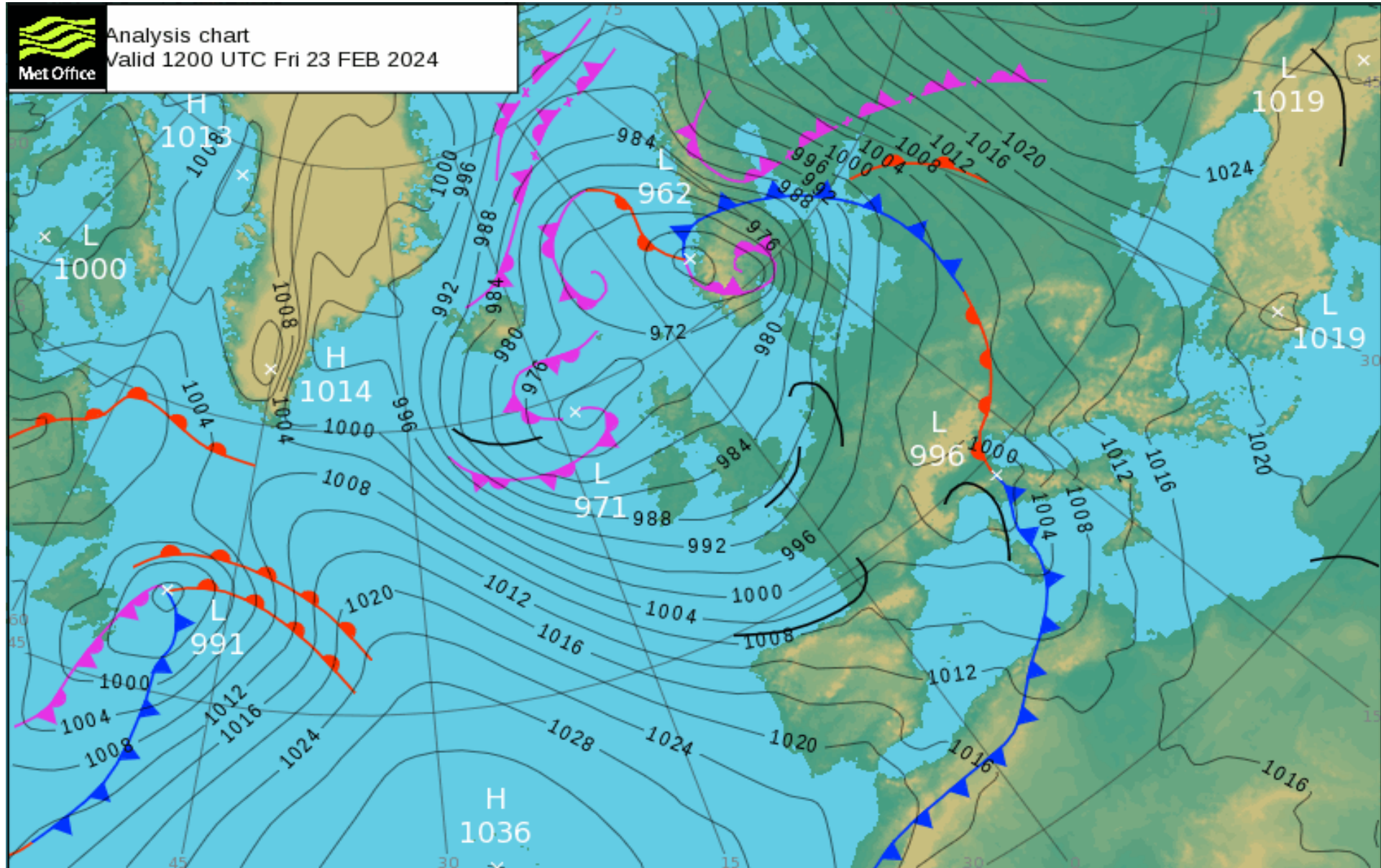
Fr 23-02-2024 12:00 UTC (06+06)

@weatheronline.co.uk

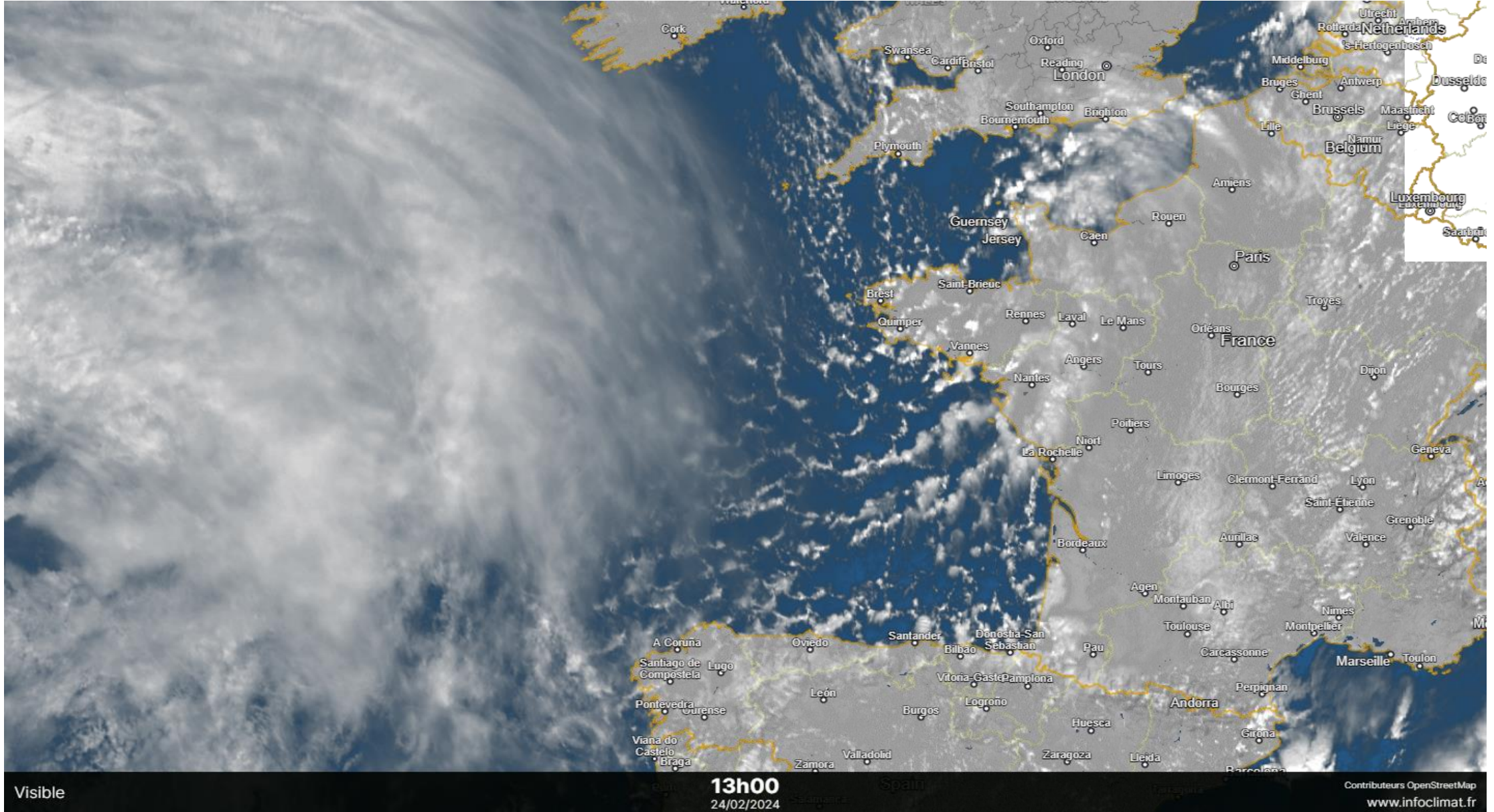


Disparition de la petite inversion de température (490 hPa) qui a provisoirement limité le développement vertical des cumulus (pas d'orage ce jour là) avant leur transformation en cumulonimbus avec orages à J+1 (pas de sondage de Brest à j+1 sondage de Camborne dans même masse d'air et même flux à la même heure).

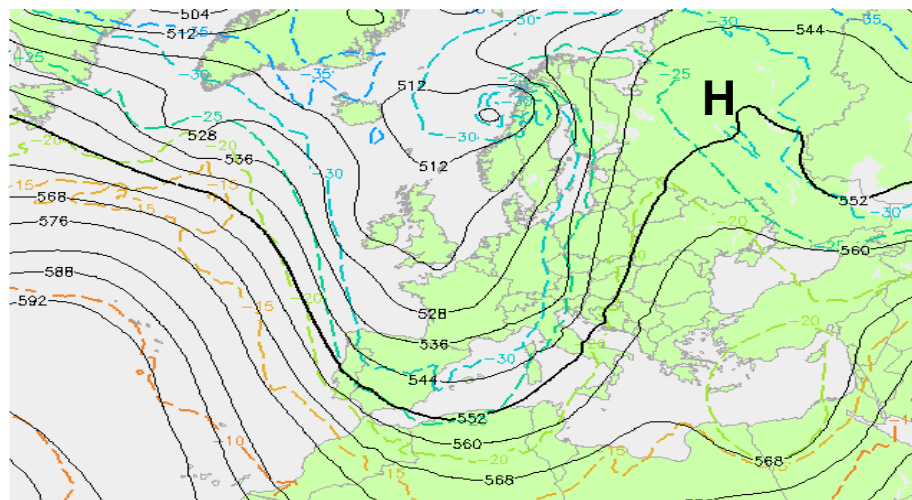
Vendredi 23 février 2024 à 12h00 UTC



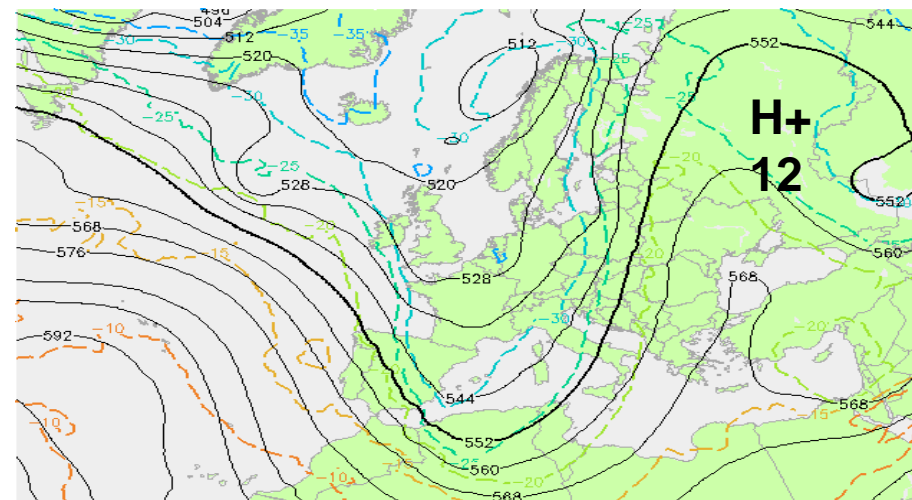
Samedi 24 février 2024 12h00 UTC vis



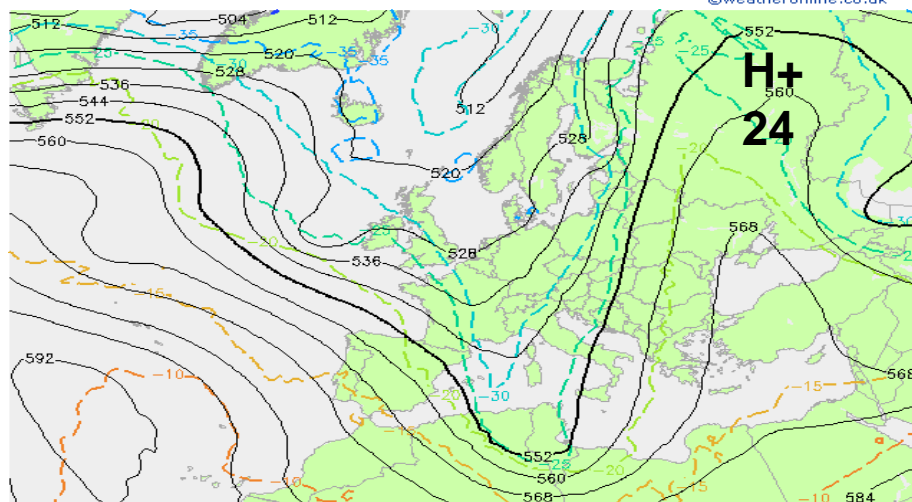
Evolution 500 hPa entre le samedi 24 février 00h00 UTC et le dimanche 25 février 2024 12H00 UTC



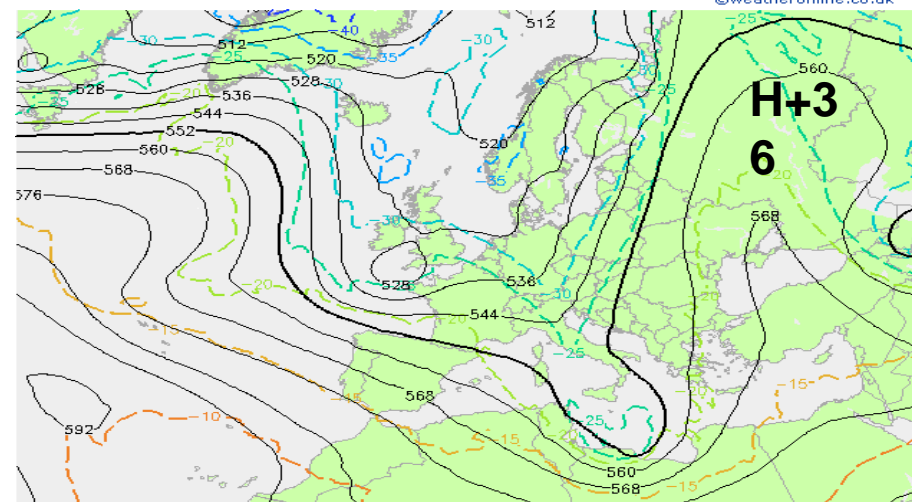
Height/Temp. 500 hPa [gdp][°C] ECMWF Sa 24-02-2024 00:00 UTC (18+06) @weatheronline.co.uk



Height/Temp. 500 hPa [gdp][°C] ECMWF Sa 24-02-2024 12:00 UTC (00+12) @weatheronline.co.uk

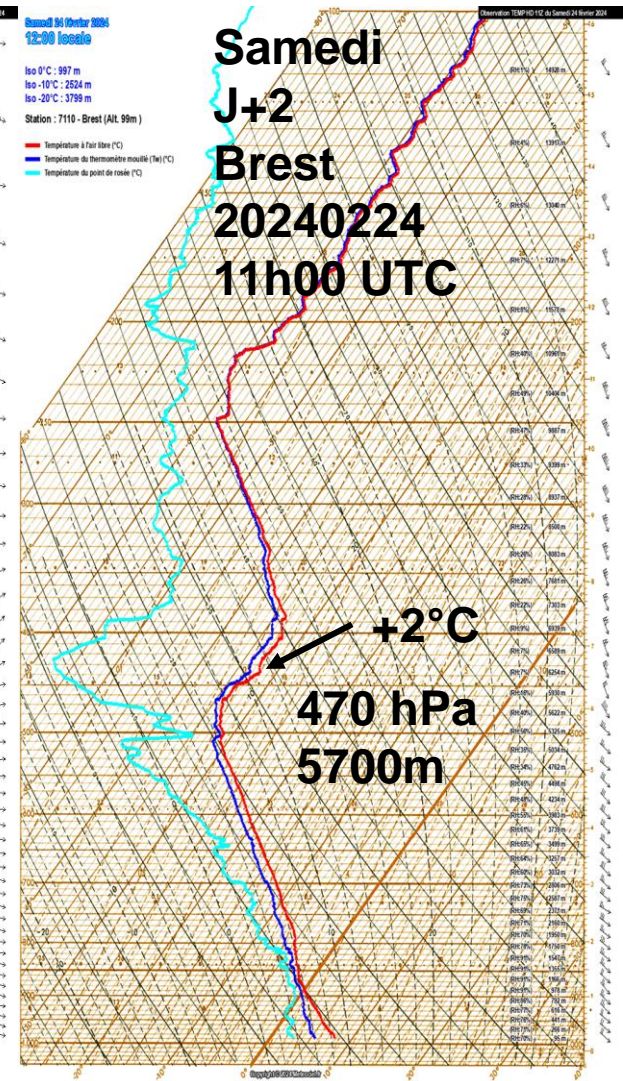
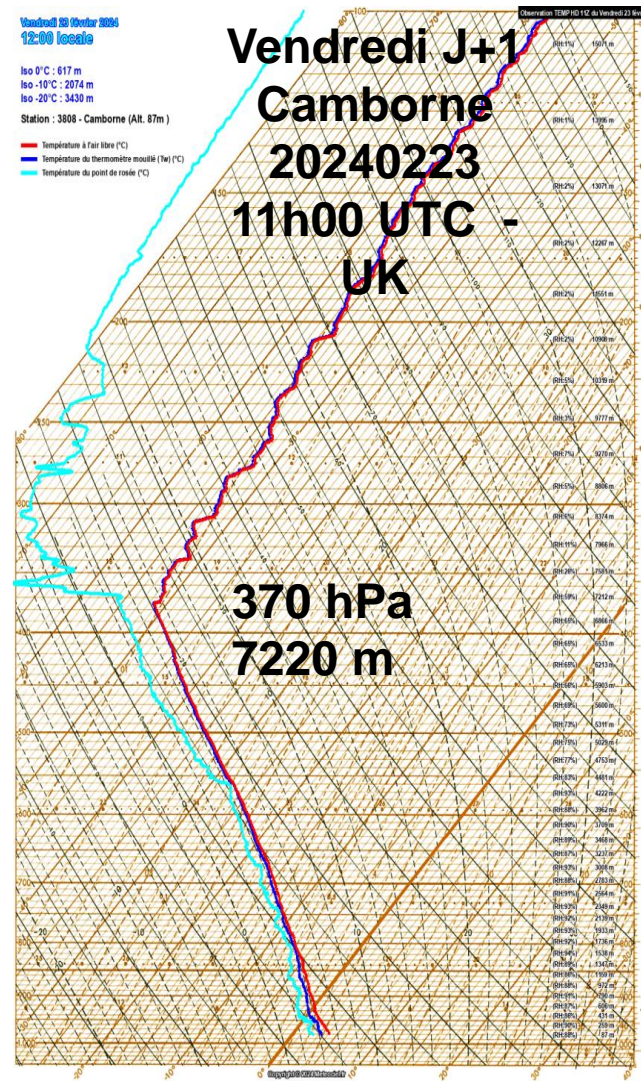
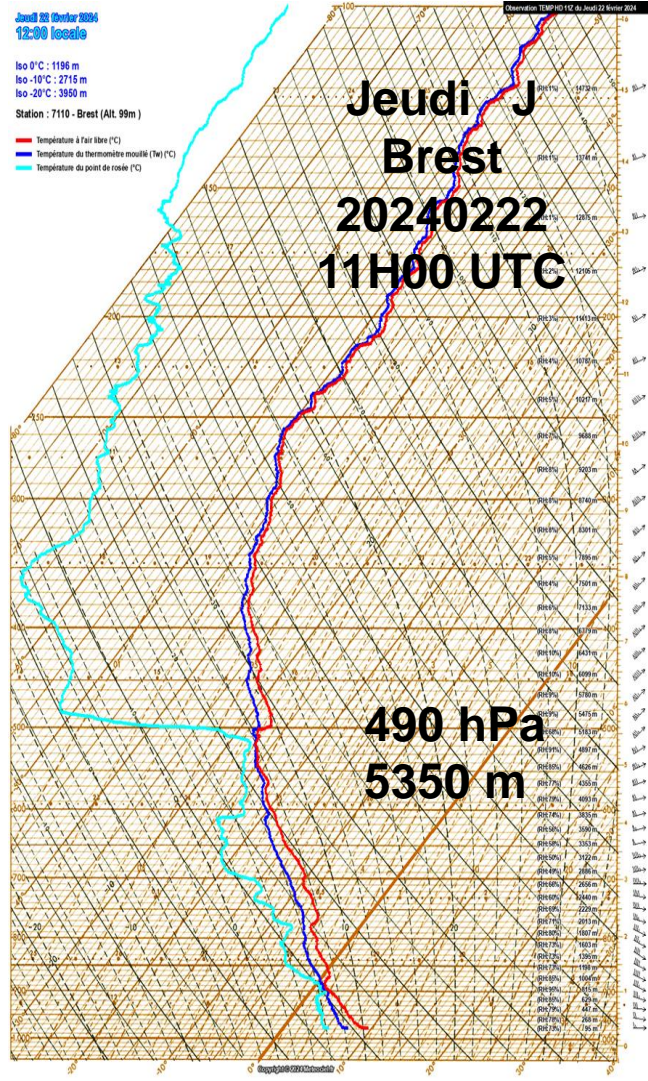


Height/Temp. 500 hPa [gdp][°C] ECMWF Su 25-02-2024 00:00 UTC (00+24) @weatheronline.co.uk



Height/Temp. 500 hPa [gdp][°C] ECMWF Su 25-02-2024 12:00 UTC (00+36) @weatheronline.co.uk

La goutte froide qui stagne sur la France depuis quelques jours se résorbe lentement sous la poussée chaude Atlantique qui va très provisoirement rendre l'atmosphère moins instable avec l'arrivée d'une nouvelle perturbation. Mais on voit une nouvelle descendre froide se profiler dans l'W.



Evolution du profil vertical de température entre jeudi 22/02 et samedi 24/02. On voit samedi l'effet de la petite dorsale qui arrive par l'W et qui tend à atténuer significativement la convection avec une inversion de température vers 470 hPa. Voir aussi diapo ci-dessus, évolution champ de températures à 500 hPa dans W point de Bretagne entre samedi 00h00 UTC, samedi 12h00 UTC et dimanche 00h00 UTC... Puis 12h00 UTC.

Samedi 24 février 2024 à 12h00 UTC

